

【必要な工具：プラスドライバー、セロハンテープ】

①ドームのネジを外していきます。

■ドーム正面の赤○（5か所）のネジを外します。



■ドーム背面の赤○（6か所）のネジを外します。



■ドーム内の網付近にある赤○（1か所）のネジを外します。



※入り口側の1か所のみで大丈夫です。

②ネジを外したら、ドームの磁石が外れない様に、セロハンテープを貼ります。

黄色○の部分に磁石が取付けられています。

失くしてしまうと、回転の不良が起こってしまうので、注意してください。



③ドームの4分の1が外れるようになります。



④ドーム内の赤○（4か所）のネジを外し、部品を取り外します。



⑤これでラバーが外せるようになったので、新しいものと交換してください。

■まずは、ドームの入り口側から取付けていきます。

入り口側のネジ穴にラバーを合わせます。



■入り口側の端の方から、ラバーを被せていきます。



■反対側も同様に、ネジ穴に合わせてから、



端の方から被せていきます。





■端を被せたら、入り口側すべてを被せていきます。



■入り口側を被せ終わったら、反対向きに置きます。



■上下に窪みがありますが、上側（指を差している方）にラバーを入れ込んでいきます。  
こちらも端の方から、入れ込んでいきます。



ここで、ラバーの長さが足りない、と感じた場合、  
入り口側が上手く被せれていない可能性があります。

⑥ラバー交換が終わったら、④で外した部品を取り付けます。

画像の部品は、浮いた状態でネジを締めると砂漏れなどの可能性もあるので、しっかりと嵌める様に取り付けて下さい。

反対側も同様です。



⑦部品を取り付け終わったら、ドームを組み立てます。

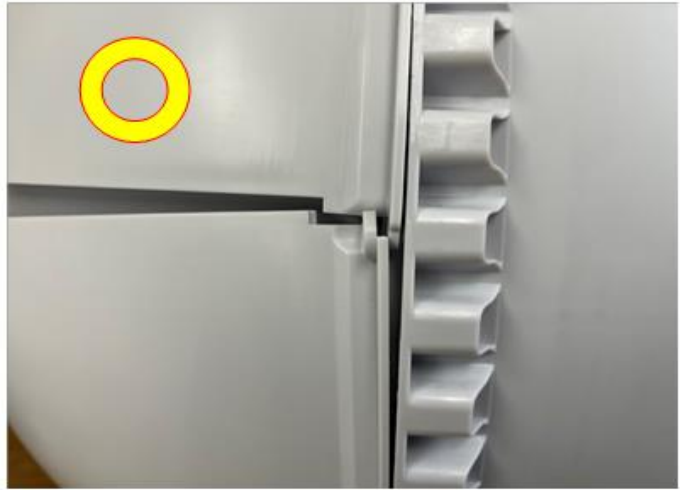
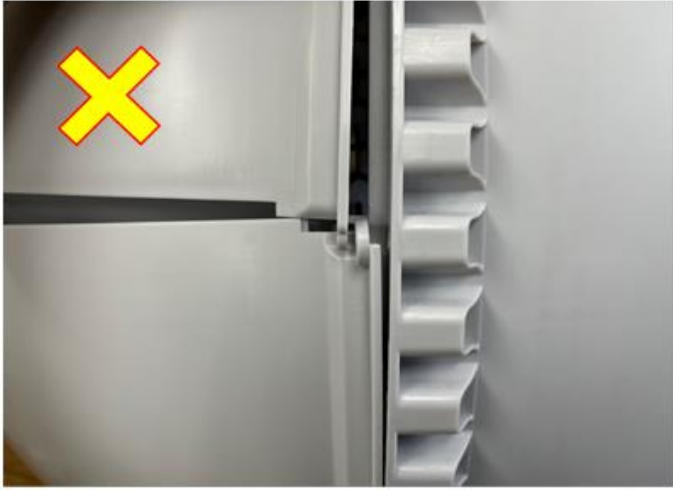
■網部分を先に入れる様に、上方向からはめこんでいきます。



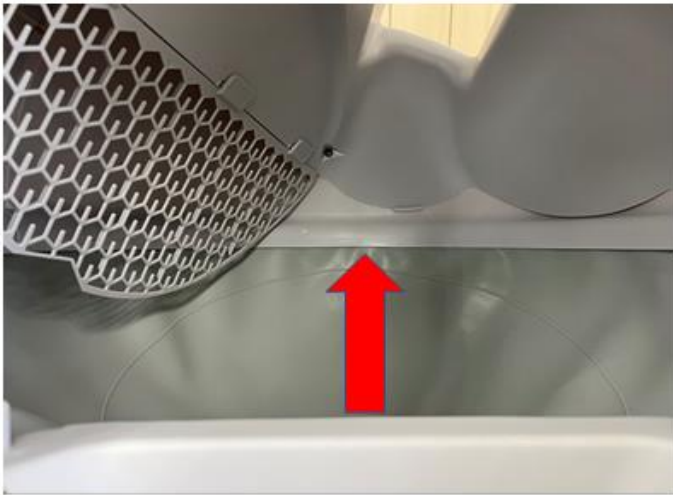
■両サイドは、画像をご参照頂き、位置関係にご注意くださいませ。



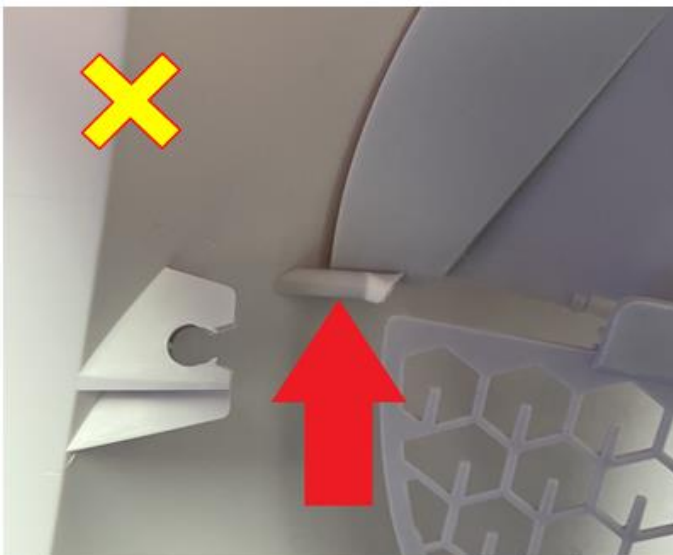
反対側も同様です。



■ドーム内の矢印部分（ラバーとの境目）ドームの外側に隙間が無いかを確認してください。



■ドーム内のネジ山が隠れる様に取り付けてください。



⑧しっかりと取り付けが確認できたら、ネジを締めていきます。

■まずは、背面側の左右のネジを締めます。



■磁石に貼り付けた、セロハンテープを外します。



■その後、残り全てのネジを締めて完了です。