

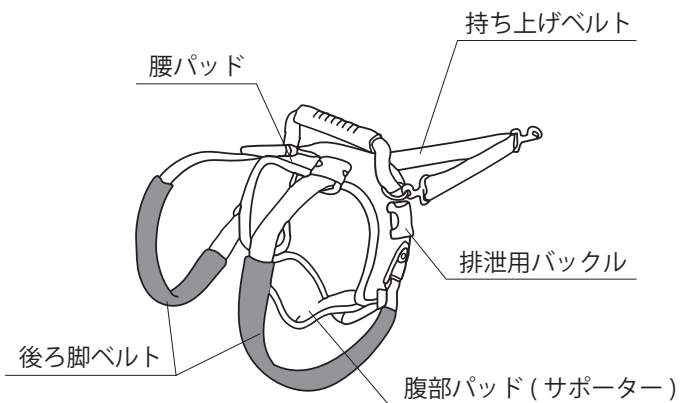
ドッグヘルパー リアオンリー 取扱説明書

- ・本製品をお買い上げいただき誠にありがとうございます。ご使用前に説明書の内容をご確認下さい。
また、この説明書はお手元に大切に保管して下さい。

使用上の注意

- ・安全にお使いいただく為に、以下の注意事項は必ず守って使用して下さい。
- ・開封後、梱包材は適切に処分して下さい。また、パッケージのふちで指を切らないようご注意ください。
- ・本製品は犬用です。犬以外の用途に使用しないで下さい。また、適応体重を超えるペットには 絶対に使用しないで下さい。
(適応体重は M が 32kg、L が 59kg までとなっております)
- ・商品開封後は梱包内容を確認し、輸送による破損や本製品に異常がない事を確認して下さい。
- ・使用時はバランスを崩さないよう、体重移動にはお気をつけ下さい。
- ・ワンちゃんの歩行スピードに合わせ、無理に引っ張らないようにして下さい。
- ・地面とワンちゃんの背筋が平行を保つようにして下さい。
- ・体型や怪我の状態に合わせ、各部の取り付け位置を調節をして下さい。
- ・交通量の多い道路や人ごみの中は、危険ですので使用しないで下さい。
- ・バックルはパチッと音がし、しっかりと固定されたのを確認してからお使い下さい。しっかりと固定されていないまま使用すると、突然外れる危険性があります。

各部名称



製品情報

サイズ：【M】腰周り 59～81cm、後ろ脚周り 44～57cm

【L】腰周り 66～93cm、後ろ脚周り 50～83cm

適応体重：【M】～32kg 【L】～59kg

重量：【M】400g 【L】400g

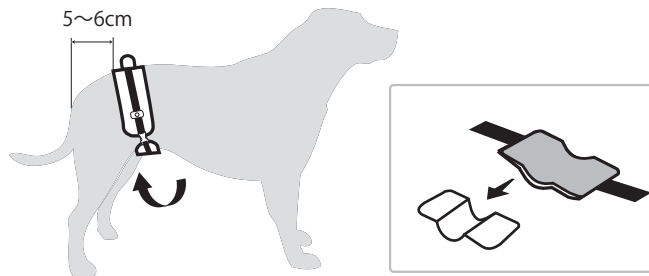
材質：【本体】ナイロン繊維

【ハンドル】ラバー

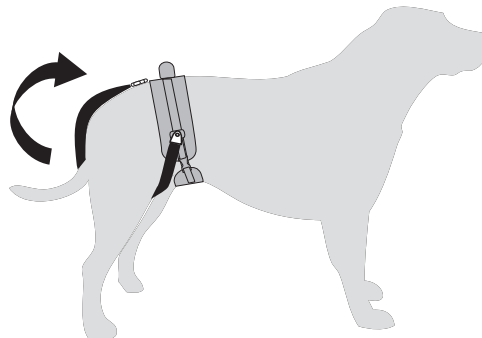
生産国：中国（企画・デザイン：アメリカ）

装着方法

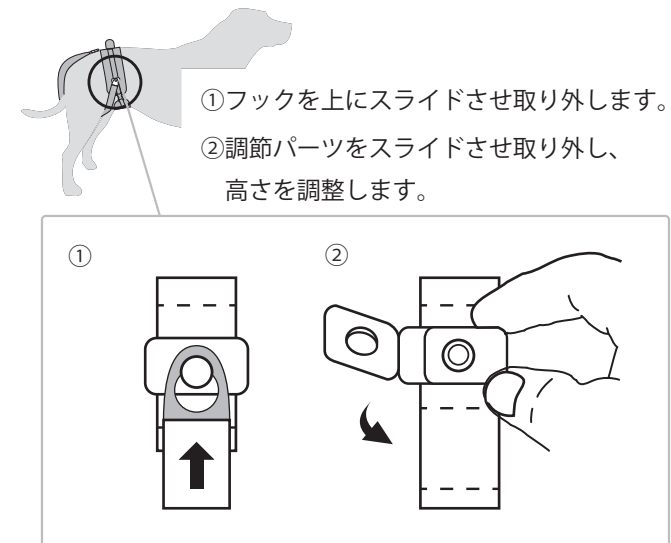
1. 腰パッドを尻尾の根元から 5~6cm のところに合わせ、お腹に腹部パッドを当てバックルで結びます。
※バックルはパチッと音がするまで押し込んで下さい。
※女の子が使用する場合、腹部パッドのベルクロを外し、中にあるサポーターを取り外して下さい。



2. 後ろ脚に後ろ脚ベルトを回し、腰パッドと結びます。
ベルトを調節し、体にフィットしているか確認して下さい。
※ベルトの締め過ぎにご注意下さい。

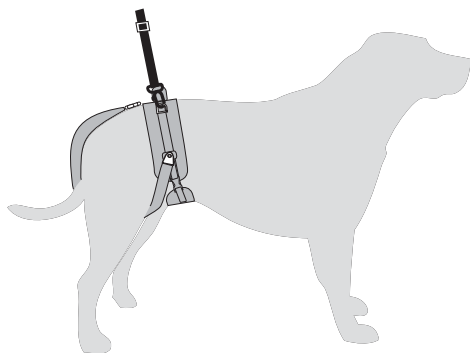


3. より体にフィットさせるため、調節パーツの位置を確認して下さい。



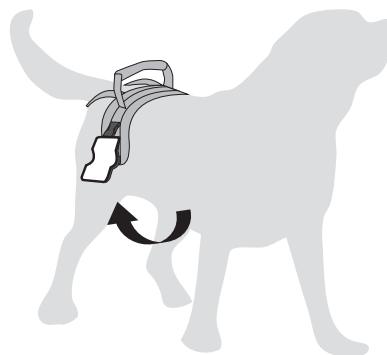
装着例

- リアオンリー / 持ち上げベルト



排泄時

- 排泄時は、腹部パッドの片側を外し腰パッドにある排泄用バックルに留めて下さい。
※腹部パッドは取り外し手洗いが可能です。



【輸入元】株式会社オーエフティー
〒666-0024
兵庫県川西市久代 1 丁目 27 番 5 号
Tel : 072-744-1017 Fax : 072-744-1018
E-mail : oft-info@onyx.ocn.ne.jp
URL : <http://oftwww.com>